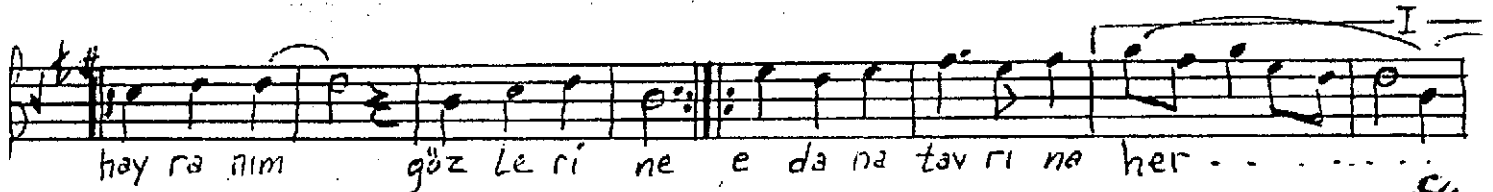
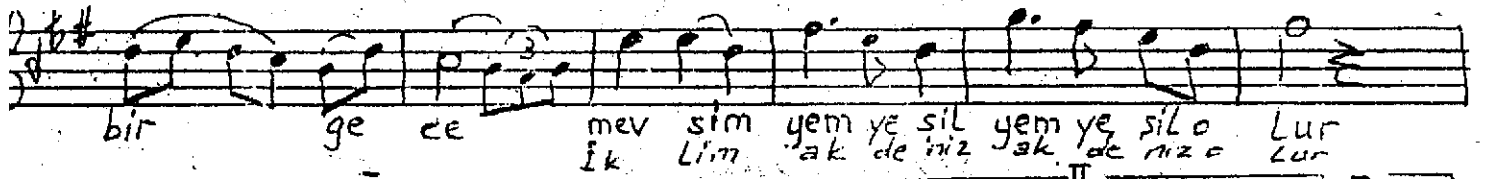
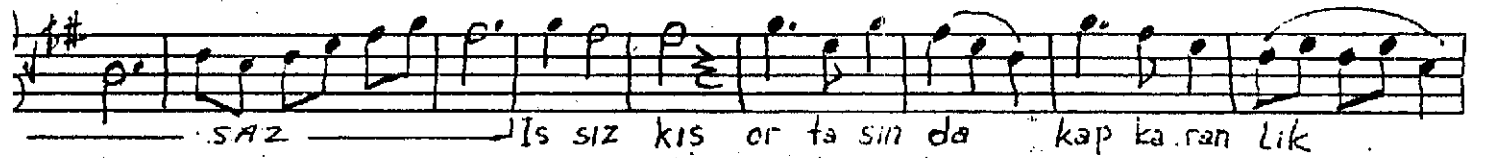
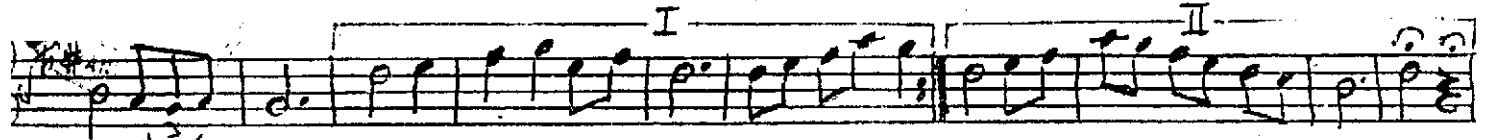
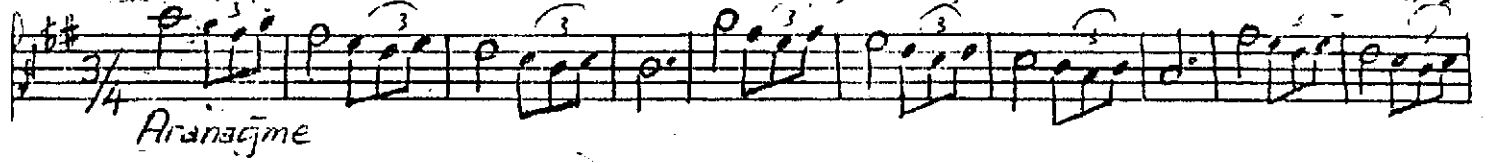


♩ = 152 Hüz zam sarkı
Sema Bu hüzzam sına o güzel gölemleri Abdül Paşa



Bu hüzzam sına
O güzel gözlerine
Gülünce bahar açan yüzüne
İssiz kis ortasında kapkaranlık bir gece
Mevsim yemyeşil olur
Gülümse

Hayranım Ne olur anla
Hayranım gözlerine
Edana tavrına her şeyine
İssiz kis ortasında kapkaranlık bir gece
İklim Akdeniz olur
Gülümse